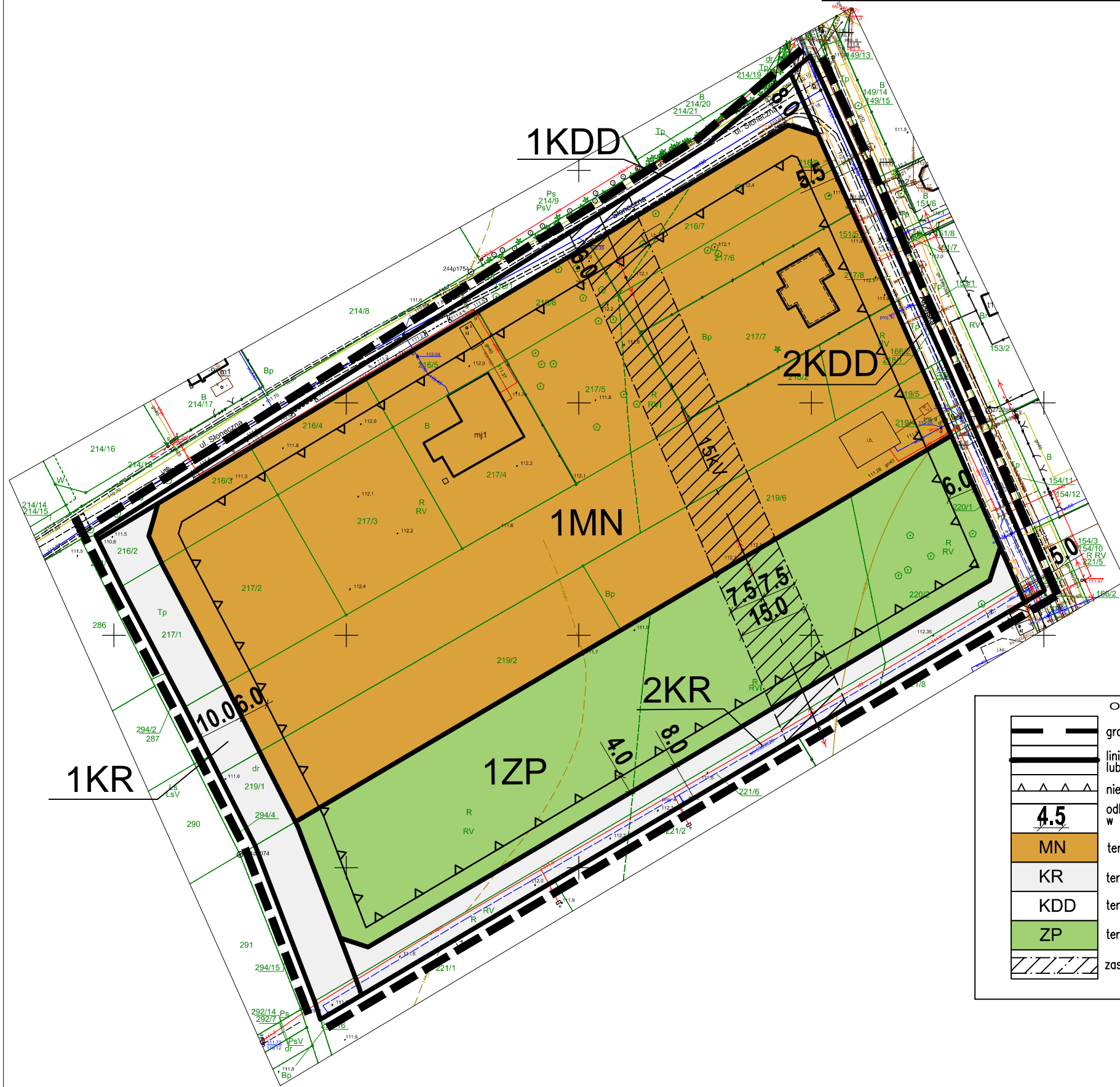




MIEJSCOWY PLAN ZAGOSPODAROWANIA PRZESTRZENNEGO FRAGMENTU WSI CHYLICE, GM. JAKTORÓW, OBEJMUJĄCY OBSZAR OGRANICZONY FRAGMENTEM POŁUDNIOWEJ GRANICY DZIAŁKI NR EWID. 215 (DROGA GMINNA UL. SŁONECZNA), FRAGMENTEM ZACHODNIEJ GRANICY DZIAŁKI NR EWID. 166/2 (DROGA GMINNA NR 150307W ULICA ALPEJSKA), POŁUDNIOWYMI GRANICAMI DZIAŁEK NR EWID. 221/5, 221/6 ORAZ FRAGMENTEM WSCHODNIEJ GRANICY DZIAŁKI 294/15 (RÓW) ORAZ WSCHODNIMI GRANICAMI DZIAŁEK NR EWID.: 294/4, 294/2, 294/1 (RÓW).

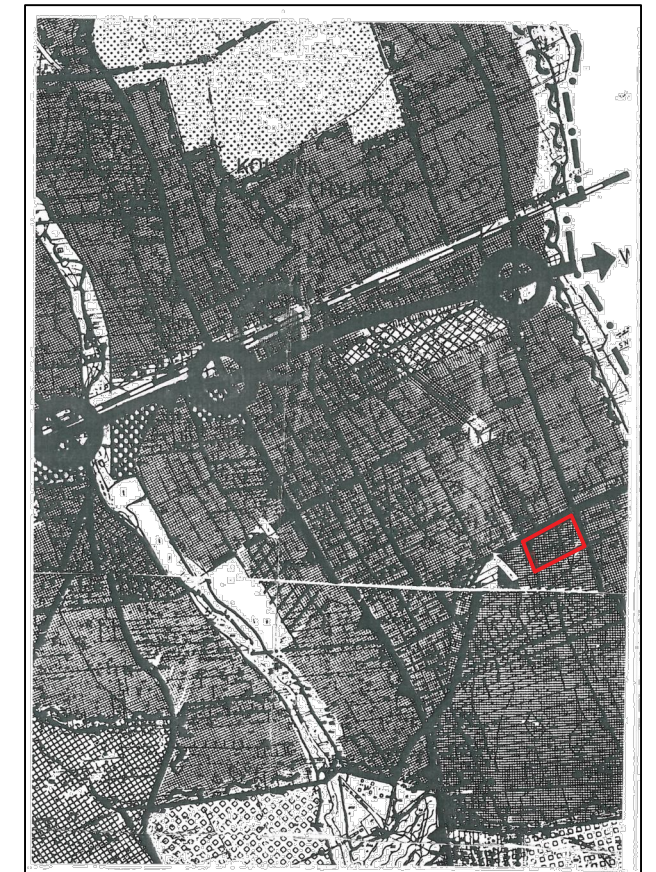
RYSUNEK PLANU  
Załącznik Nr 1 do uchwały nr..... Rady Gminy Jaktorów z dnia.....2022 roku



OZNACZENIA PLANU

	granica obszaru objętego planem
	linie rozgraniczające tereny o różnym przeznaczeniu lub różnych zasadach zagospodarowania
	nieprzekraczalne linie zabudowy
	odległości elementów zagospodarowania z wymiarowane w metrach na rysunku planu
	MN teren zabudowy mieszkaniowej jednorodzinnej
	KR teren komunikacji drogowej wewnętrznej
	KDD teren drogi dojazdowej – poszerzenie drogi dojazdowej
	ZP teren zieleni urządzonej, teren zieleni publicznej
	zasięg oddziaływania od linii elektroenergetycznej

WYRYS Z RYSUNKU STUDIUM UWARUNKOWAŃ I KIERUNKÓW ZAGOSPODAROWANIA PRZESTRZENNEGO GMINY JAKTORÓW



	granica obszaru objętego planem
	tereny zabudowy mieszkaniowej jednorodzinnej

SPORZĄDZAJĄCY: WÓJT GMINY JAKTORÓW

WYKONAWCA: MIEJSKI ZESPÓŁ URBANISTYCZNY Żyrodów, ul. Młockiego 9B  
mgr inż. arch. Małgorzata Walczak

AUTORZY: mgr inż. arch. Małgorzata Walczak  
mgr inż. arch. Aleksandra Kozłowska  
mgr inż. Dorota Przytycka

skala liniowa (1:1000)

LISTOPAD 2022 r.